

The background of the entire page is a collage of numerous rainbow trout fish, arranged in a somewhat circular pattern. The fish are shown from various angles, highlighting their silvery scales and characteristic spots. The colors of the fish range from dark blue-green to lighter, more silvery tones. The text is overlaid on this background.

Fischerlatein

Mitteilungsblatt des
Fischereivereins
Ringgenberg – Goldswil

Nummer 1

32. Jahrgang

Februar 2013

Kontaktadressen Vorstand

Präsidentin	von Känel Elsbeth Dorfgrasse 31, 3805 Goldswil 079 719 66 67 / elsbeth.vonkaenel@fvrg.ch
Vizepräsident	Ryf Peter Dorfgrasse 24, 3805 Goldswil 079 769 48 61 / peter.ryf@fvrg.ch
Sekretär	Amacher Melchior Beundenstrasse 25, 3852 Ringgenberg 079 477 77 29 / melchior.amacher@fvrg.ch
Kassier	Fuhrer Anton Hauptstrasse 108, 3852 Ringgenberg 079 310 22 34 / anton.fuhrer@fvrg.ch
Obmann Burgseeli	Reber Willi Kirchgasse 9, 3852 Ringgenberg 079 407 00 47 / willi.reber@fvrg.ch
Obmann Rosswald	Rösch Markus Beundenstrasse 21, 3852 Ringgenberg 076 355 95 00 / markus.roesch@fvrg.ch
Beisitzer	Zurbrügg Heinz Dorfgrasse 59, 3805 Goldswil 033 822 96 37 / heinz.zurbruegg@fvrg.ch Marcel Frutiger Alte Strasse 271, 3852 Ringgenberg 033 823 02 55 / marcel.frutiger@fvrg.ch Fuhrer Barbara Hauptstrasse 108, 3852 Ringgenberg 033 822 15 67 / barbara.fuhrer@fvrg.ch
Obmänner Jungfischer	Jannic Borter Hauptstrasse 92, 3805 Goldswil 033 822 02 26 / jannic.borter@fvrg.ch Luca Reber Kirchgasse 9, 3852 Ringgenberg 033 823 30 60 / luca.reber@fvrg.ch

Nufer Anderegg Bau AG

Hoch- + Tiefbau

3852 Ringgenberg

Tel. 033 822 26 47

nuferanderegg@bluewin.ch
nuferanderegg-bauag.ch

Teppich Amacher Goldswil

eidg. dipl. Bodenlegermeister
Hauptstrasse, 3805 Goldswil, Tel. 033 / 822 25 28

Ihr Spezialgeschäft für *Teppiche, Boden- und
Wandbeläge, Parkett,
Vorhänge, Bettwaren*



www.landijungfrau.ch

Landi
JUNGFRAU AG

Für Meisterköche
und Putzteufel >>

Marise Wyss, LANDI interaktiven

Zäune und Tore

Fordern Sie jetzt den 160-seitigen Zaunkatalog oder
eine persönliche Zaunberatung direkt vor Ort an.

Zaunteam Daniel Frutiger AG, Hagenstrasse, 3852 Ringgenberg
Tel. 033 823 11 92, Fax 033 823 11 90

Gratis-Tel. 0800 84 86 88 frutiger@zaunteam.ch www.zaunteam.ch



Grösste Auswahl

MITGLIEDERANMELDE – TALON

Werden Sie Mitglied des Fischereivereins Ringgenberg – Goldswil, mit Anmeldetalon oder über Internet: www.FVRG.ch

Ich interessiere mich und möchte:

- PASSIV-Mitglied werden (Fr. 30.00 p/J)
 AKTIV-Mitglied werden (Fr. 45.00 p/J)
 mehr über den Verein erfahren

Fischereiverein

Postfach

3852 Ringgenberg

Name und Vorname: _____.

Geburtsdatum & Tel. _____ / _____.

Adresse _____.

PLZ, Ort _____ / _____.

Email: _____.

Unterschrift: _____.

----- ✂ -----

IMPRESSUM

Offizielles Mitteilungsblatt des Fischereivereins Ringgenberg - Goldswil

Erscheint

zweimal jährlich

Auflage

ca. 300 Stk.

Druck

Furter Druck AG, 3800 Unterseen

Redaktion

Thomas Fankhauser Hauptstr.39 3800 Matten

E-Mail: fischerlatein@fvrg.ch

Homepage

www.fvrg.ch

Email

info@fvrg.ch

Preise Inserate

1 Seite Fr. 200.00

½ Seite Fr. 100.00

¼ Seite Fr. 50.00

TÄTIGKEITSPROGRAMM 2013

- Sa. 16.02.2013**
08.00 Uhr
Moosgräbli putzen und den Teil Nufer Anderegg bis Unterführung **abfischen** .
Es werden viele Helfer gebraucht !
(Treffpunkt: Lager Rugenbräu, Moosrain)
- Mo. 18.02.2013**
08.00 Uhr
Moosgräbli abfischen mit Hilfe der Fischereiaufsicht Martin Flück. Danach wird kein abfischen des Teils Nufer Anderegg bis Unterführung möglich sein.
(Treffpunkt: Lager Rugenbräu, Moosrain)
- Sa. 23.02.2013**
Einsatz nur mit **Aufgebot** durch **Markus Rösch**
- Sa. 02.03.2013**
Einsatz nur mit **Aufgebot** durch **Markus Rösch**
- Sa. 02.03.2013**
17.00 Uhr
HV, Hotel Bären Ringgenberg
- Sa. 27.04.2013**
08.00 Uhr
Arbeitstag Rosswald / Burgseeli
(Treffpunkt: Fischzucht Rosswald)
- Fr./Sa. 21./22.06.2013**
Fischerplausch am Engstlensee
- Sa. 29.06.2013**
08.00 Uhr
Arbeitstag Burgseeli
(Treffpunkt: Fischzucht Rosswald)
- Sa. 31.08.2013**
08.00 Uhr
Tag des Fisches (Arbeitstag)
(Bönigen)
- Sa. 07.09.2013**
08.00 Uhr
Arbeitstag Rosswald / Burgseeli
(Treffpunkt: Fischzucht Rosswald)
- So. 08.09.2013**
11.00 Uhr – 17.00 Uhr
Tag der offenen Tür im Rosswald
- Sa. 26.10.2013**
08.00 Uhr
Arbeitstag Rosswald / Burgseeli
(Treffpunkt: Fischzucht Rosswald)
- Fr. 06.12.2013**
08.00 Uhr
Fischessen
mit Klaus

**Alle Termine und weitere Infos sind auch auf
unserer Homepage www.fvrg.ch**

55. HAUPTVERSAMMLUNG 2013**55. Hauptversammlung des FVRG**

Samstag, 02. März 2013, 17.00 Uhr

Hotel Bären, Ringgenberg

Traktanden

1. Traktandenliste und Wahl des Stimmzähler
2. Protokoll der 54 HV. vom 03.März 2012
3. Mutationen
4. Jahresbericht der Präsidentin (siehe Bericht)
5. Jahresrechnung 2012 und Revisorenbericht (siehe Bericht)
6. Budget
7. Wahlen
 1. neuer Redaktor Fankhauser Thomas
 2. neu Beisitzer Barbara Fuhrer
 - 1 neuer Rechnungsrevisor
8. Aufzuchtanlage Rosswald (siehe Bericht)
9. Burgseeli (siehe Bericht)
10. Burgseelipatente
11. Grusswort der Gäste
12. Verschiedenes

Nach der Hauptversammlung:

**Losverkauf - Bezahlung des Mitgliederbeitrages – Verkauf der
Burgseelipatente - Fischessen – Verlosung**

Abmeldungen an: info@fvrg.ch

Inserat Hotel Bären Ringgenberg
¼ Seite von Furter Druck über-
nehmen (Musigheftli)



PARTY-SERVICE
Apparate- und Inventarvermietung
Elisabeth & Peter Jaggi
Seestrasse 21 3852 Ringgenberg
Natel 079 656 68 93

Peter Rügsegger AG

Fenster

Holz - und Holz/Metall
in Minergie Standard
allg. Schreinerarbeiten
Bruchglasservice

fenster@gmx.ch



033 822 33 41

**Peter Rügsegger
Holzbau AG**

Holzbau

allgemeine Holz- und
Zimmerarbeiten
Fassaden / Dächer
Parkettarbeiten

holzbau@gmx.ch

H&R
KAFFEE
Dä vo hle.

H&R GASTRO AG

Geissgasse 15 • 3800 Interlaken
Tel. 033 826 13 40 • Fax 033 826 13 50
service@hr-gastro.ch • www.hr-gastro.ch



**PROTOKOLL DER 54. HAUPTVERSAMMLUNG VOM 03.03.2012,
17.00 UHR, IM HOTEL BÄREN, RINGGENBERG****Traktanden:**

1. Begrüssung und Wahl der Stimmenzähler
2. Protokoll der 53. HV vom 05. März 2011
3. Mutationen
4. Jahresbericht der Präsidentin (siehe Bericht FL 01/12)
5. Jahresrechnung 2011 und Revisorenbericht (siehe Bericht FL 01/12)
6. Budget 2012
7. Wahlen
8. Aufzuchtanlage Rosswald / Moosgräbli (siehe Bericht FL 01/12)
9. Burgseeli (siehe Bericht FL 01/12)
10. Grusswort der Gäste / Fischereiliches
11. Verschiedenes

1. Begrüssung und Wahl der Stimmenzähler

Die Präsidentin Elsi von Känel eröffnet die 54. Hauptversammlung im Rest. Bären und begrüsst alle Anwesenden.

Es sind 34 Mitglieder, 9 Jungfischer und 10 Gäste anwesend.
Speziell begrüsst sie:

Die anwesenden Ehrenmitglieder

Füeg Franz, Steiner Paul, Messer Jakob, Blatter Konrad,
Frutiger Hansueli, Zimmermann Peter

Gäste:

- Fiechter Peter Präsident PV Interlaken

- Flück Martin Kant. Fischereiaufseher
- Schmocker Hans Gemeinderat
- Michel Roger Bürgergemeinde
- Frutiger Hans Bäuertgemeinde
- Roth Hans Pens. Fischereiaufseher

Entschuldigungen:

- Meyer Markus BKFV
- Thönen Hans BKFV
- Seiler Hanspeter alt Nationalrat
- Von Känel Fritz EM
- Steiner Jakob EM
- Amacher Bruno EM

Mitglieder:

König Anton, Theiler Peter, Burkhalter Erich FV Aaretal,
Bigler Otto, Burgener Roland, Walser Hans

Die Versammlung gedenkt in einer Schweigeminute des
verstorbenen Mitglieds Blatter Hanspeter

Als Stimmenzähler werden Zimmermann Peter und Borter Markus
einstimmig gewählt.

Die Traktandenliste wird einstimmig genehmigt.

2. Protokoll der 53. HV vom 03. März 2012

Das Protokoll wird einstimmig genehmigt.

3. Mutationen

Der Kassier verliesst die Mutationen

Ausschluss wegen Nichtbezahlen des Mitgliederbeitrages

von Allmen	Urs	Untere Gasse 47	3854	Oberried
Total Aktiv	1			
Loretan	Hans	Tunnelstrasse 26	3900	Brig
Total Passiv	1			

Austritt auf eigenen Wunsch

Müller	Rudolf	Eyenweg 80	3805	Goldswil
Recrosio	Johannes	Hirschenmatte 24 A	3754	Diemtigen
Trauffer	Beat	Parkweg 6	3626	Hünibach
König	Anton	Chalet Seerose	3805	Goldswil
Total Aktiv	4			
Braunagel	Alfred	Seestr. 57	3800	Unterseen
Kym	Bruno	Bachtalenweg 174	3852	Ringgenberg
Röthlisberger	Bernhard	Vordorf 265	3852	Ringgenberg
Total Passiv	3			
Abegglen	Jamie	Längenmatte	3805	Goldswil
Bertsch	Johannes	Hohfluhstrasse 504	3852	Ringgenberg
Imboden	Joachim jun.	Am Birkenweg	3852	Ringgenberg
Inäbnit	Reto	Birkenweg 226	3852	Ringgenberg
Total JF	4			

Neumitglieder 2012

Balmer	Sven	Hotel Alpenrose	3813	Saxeten
Total JF	1			
Röthlisberger	Daniel	Hauptstrasse 127	3852	Ringgenberg
Total Passiv	1			
Balmer	Kurt	Hotel Alpenrose	3813	Saxeten
Borter	Jannic	Chalet Mirabell	3805	Goldswil
Kummer	Andreas	Lehnackerweg 5a	4704	Niederbipp
Reber	Luca	Kirchgasse 9	3852	Ringgenberg
Total Aktiv	4			

Mitgliederbestand per 03.03.2012	2012	2011
Vorstand	11	8
Ehrenmitglieder	14	14
Jungfischer	22	28
Passiv-Mitglieder	65	69
Aktiv-Mitglieder	60	61
Total	161	172
Veränderung	Minus	-11

4. Jahresbericht der Präsidentin

Der Bericht im FL 01.2012 wird einstimmig genehmigt.

5. Jahresrechnung 2011 und Revisorenbericht

Die Jahresrechnung welche im FL 01.2012 abgedruckt ist wird von Fuhrer Anton kurz erläutert.

Die Rechnung schliesst mit einem Verlust von Fr. 697.10

Ryf Peter verliesst den Revisorenbericht.

Rechnung sowie Revisorenbericht werden einstimmig genehmigt.

6. Budget 2012

Fuhrer Anton stellt das neue Budget welches im FL 01.2012 abgedruckt ist vor.

Das Budget wird unter Verdankung an den Kassier einstimmig genehmigt.

7. Wahlen

Der bestehende Vostand wird einstimmig in ihren Ämtern betätigt.

Neu werden Borter Yanick und Reber Luca als Jungfischerobmänner gewählt.

Die Rechnungsrevisoren Balmer Kurt und Theiler Peter einstimmig gewählt.

8. Aufzuchtanlage Rosswald / Moosgräbli

Anlagewart Rösch Markus ergänzt seinen Bericht welcher im FL 01.2012 abgedruckt ist.

Mit Applaus verdankt die Versammlung die geleistete Arbeit von Markus

9. Burgseeli

Obmann Reber Willy erörtert in einem kurzen Abriss seinen Bericht im FL 01.2012

Die Versammlung verdankt Willy seine Arbeit mit Applaus.

10. Grusswort der Gäste

Flück Martin Kant. Fischereiaufsicht:

Die geleistete Arbeit wird verdankt. Viel Lob spricht er für das saubere Abfischen am Moosgräbli aus.

In einem Rückblick über seine Tätigkeit im letzten Jahr, hebt er die Überschwemmungen und die daraus entstandenen Baustellen hervor.

Probefänge auf Felchen im Brienersee bis auf eine Tiefe von 240 Metern ergaben, dass in allen Tiefen ein Felchenbestand vorhanden ist. Die Deformationen der Gonaden stammen aus dem Plankton. Für eine Verbesserung hat auch das FI kein Rezept.

Fiechter Peter Präsident PV Interlaken:

Er überbringt die Grüsse der PV und des BKFV und stellt die Aktivitäten im kommenden Jahr vor.

Diese sind auf den entsprechenden Homepages publiziert.

Roth Hans ehem. Fischereiaufseher:

Mit seinen prägenden Worten ermahnt er uns zur Nachsicht mit der Natur.

Seine langjährige Erfahrung im Umgang mit Wasser, Fisch und Natur übermittelt er uns aus seiner Sichtweise, welche alle zum Nachdenken anspornen soll.

Schmocker Hans Gemeinderat

Er verdankt die geleistete Arbeit des Vereins und orientiert, dass wieder ein Krötenzaun für die Querung der Strasse installiert wird.

Steiner Paul EM

Gratuliert zur Führung des Vereins sowie die Unterstützung der Jungfischer

11. Verschiedenes

Ryf Peter verdankt unserer Präsidentin die Leitung des Vorstands sowie der HV

Von Känel Elsi dankt dem Vorstand für die Mitarbeit, verweist auf das Tätigkeitsprogramm und schliesst die HV.



H. Oberli AG
3805 Goldswil

• Ausführung sämtlicher Spenglerarbeiten	Tel. 033 823 13 30
• Blitzschutzanlagen	Natel 079 333 31 33
• Flachbedachungen	Fax 033 823 13 10
• Reparaturen	

JAHRESBERICHT 2012 DER PRÄSIDENTIN

Liebe Fischerfamilie

Wie jedes Jahr begannen die Arbeitstage mit Abfischen und Putzen des Moosgräbli, somit kamen die Jungfischer und Helfer schon im neuen Jahr, zum ersten Einsatz, was Sie mit viel Freude und Elan bewältigten. Danke.

Das Burgseelipatent wurde wieder an der Hauptversammlung verkauft. Ich hatte mir vorgestellt, wenn wir das Patent am ersten Arbeitstag im Rosswald verkaufen würden, hätten wir mehr Aktivmitglieder die beim Putzen im Rosswald und am Burgseeli helfen würden, das war leider eine Fehleinschätzung. Was sind 3 bis 4 Stunden um an einem Arbeitstag mitzumachen, damit nicht immer dieselben für den Verein arbeiten, überlegt Euch das einmal.

Der Fischerplausch am Engstlensee fand wie jedes Jahr mit zahlreichen Jungfischern am 22.-23.06.10 statt. Danke an alle die, die sich immer das Wochenende frei nehmen für diesen Ausflug. Einen speziellen Dank denjenigen, die den Jungfischer zur Seite stehen.

Der 1. August Märli fand dieses Jahr ohne uns statt. Wir konnten keinen Wein mehr verkaufen und die Helfer bleiben auch aus (wie bei den Arbeitstagen).

Ab diesem Jahr haben wir zwei neue Instruktoeren für den SANA-Ausweis. Peter Ryf und Anton Fuhrer haben den Kurs besucht und mit Erfolg bestanden. Unser Verein kann die Jungfischer nun selbst ausbilden. Danke, dass Ihr so viel Herzblut in unseren Verein steckt.

Am 1. September wurde im Rosswald nochmals geputzt, der 2. September war Tag der offenen Tür. In diesem Jahr fanden viele den Weg zu uns in die Fischzucht, und konnten sich verwöhnen lassen bei einem Glas Wein, Fischknusperli oder Bratwurst. Die Arbeit hat sich gelohnt, danke an alle, die 2 Tage im Einsatz standen.

Im Burgseeli konnten wir Reusen setzen. Vorgabe durch den Kanton Frühjahr und Herbst, damit wird der Krebsbestand reguliert. Der Aussatz von Regenbogenforellen im Spätherbst ist ein Versuch wert, dies in Absprache mit dem Kanton, mehr darüber im nächsten Fischerlatein. Weitere Infos im Bericht Burgseeliobmann.

Im Rosswald gibt es Neues. Neue Brutkasten erleichtern Markus die Arbeit. Siehe Bericht Obmann Rosswald.

Am 7. Dezember fand unser Fischessen im Bären statt. Wieder fanden sich die Fischliebhaber zu diesem Anlass ein. Unsere gute Fee, Manuela Ryf, hat sich dieses Jahr wieder ins Zeug gelegt und uns mit einer wunderschönen Tischdekoration verzaubert unter Mithilfe der ganzen Familie. Es waren Engel aus Holz, für jeden verkauften Engel konnte der Verein 5.00 Fr an das Regionale Behinderten Zentrum in Interlaken spenden. Ein Betrag von 125 Fr. konnte überwiesen werden. Danke an die Familie Ryf.

Die Tombola wurde dieses Jahr von Frutiger Marcel organisiert. Die Preise waren wie immer Top. Danke. Die Stadlerörgeler aus Bönigen sorgten wiederum für gute Unterhaltung nach dem Essen.

Auf unsere Jungfischer ist immer Verlass. Sie kommen zu jedem Arbeitstag, auf sie können wir immer zählen, vielen Dank an Euch alle ihr seid super (einige aktiv Mitglieder könnten sich ein Beispiel an den Jungfischer nehmen, von nichts kommt nichts).

Das Jahr ist um, Euch allen wünsche ich ein gutes Jahr, viele neue Helfer bei den Arbeitstagen, werdet sehen, macht Spass, ohne Fleiss kein Fisch oder an einem anderen Anlass in unserem Verein.

Am 31. August 2013 findet der Tag des Fisches in Bönigen statt, alle Fischereivereine der PV Interlaken sind dort vertreten. Wir suchen noch Helfer bitte meldet Euch bei mir. Danke

Ein Petri Heil eure Präsidentin : Elsbeth von Känel - Wyss, im Monat Dezember 2012

JAHRESBERICHT OBMANN BURGSEELI

Am 24.10.2011 wurde ein Gesuch um Bewirtschaftung der Edel Krebse im Burgseeli an Martin Flück, Leiter Fischereiaufsicht 1, gestellt.

Am 14.11.2011 wurde ein weiteres Gesuch an Martin Flück gestellt. In diesem Gesuch handelte es sich um den Besatz von Regenbogenforellen im Burgseeli.

Im Mai konnte ein Treffen mit Christoph Küng, Leiter Fischereiwirtschaft, Flück Martin, Leiter Fischereiaufsichtskreis 1 und Thomas Leu der Abteilung Naturförderung organisiert werden.

Der FVRG war wie folgt vertreten:

Elsbeth von Känel (Präsidentin), Peter Ryf (Vizepräsident), Anton Fuhrer (Kassier) und Willi Reber (Obmann Burgseeli).

Ebenfalls vertreten und für das Protokoll zuständig, Peter Fiechter (Präsident PV).

Es wurden der Krebse Fang und der Besatz von Regenbogenforellen im Burgseeli mit den anwesenden Personen besprochen. Anton Fuhrer, erläuterte die zwei Gesuche.

Christoph Küng verlangt eine zweite Sitzung, welche auf den 31. Juli 2012 festgelegt wurde. Dabei ging es um den Besatz von Regenbogenforellen im Burgseeli.

An der zweiten Sitzung wurden folgende Punkte besprochen:

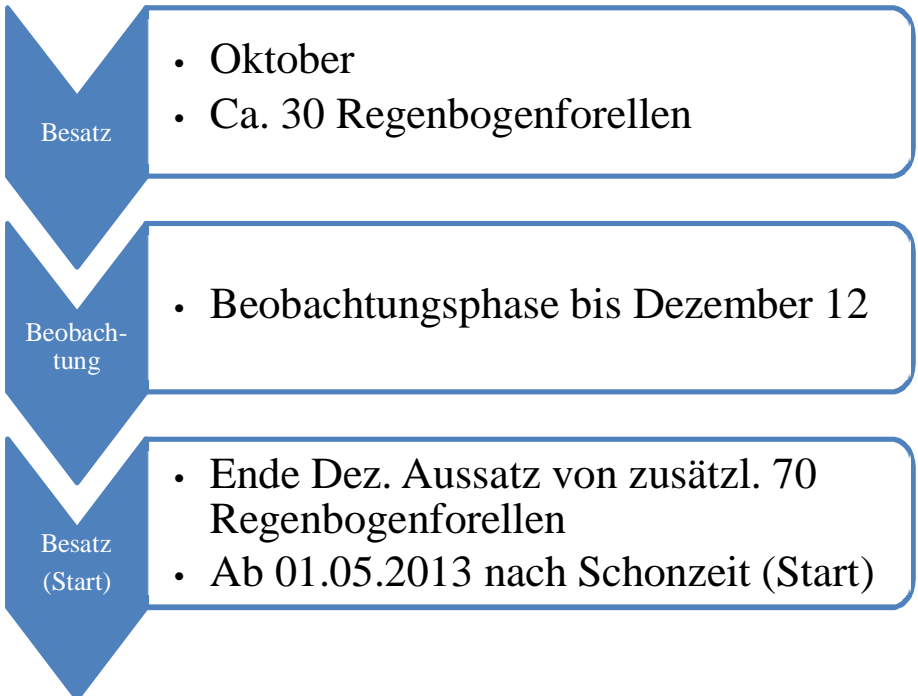
- Sonderbewilligung für Pilotversuch wird bis 2015 vom FINSP ausgestellt unter der Forderung, dass nachweislich gesunde Fische eingesetzt werden.
- Die Fische werden aus der Fischzucht Kandersteg bei Reto Mani bezogen.
- Ab Oktober 2012 können als Versuch 30 Regenbogenforellen eingesetzt werden, mit Beobachtung bis Dezember 2012.
- Sofern die Beobachtungsphase erfolgreich verläuft, können Ende Dezember 2012 nochmals 70 Fische eingesetzt werden.
- Ab 1. Mai 2013 kann die Fischerei eröffnet werden.

Das Konzept wurde an der Sitzung vom 31.07.2012 von Peter Ryf (Vizepräsident), im Rosswald vorgetragen.

Anwesend: Christoph Küng (Leiter Fischereiwirtschaft), Martin Flück (Leiter Fischereiaufsichtskreis 1), Peter Ryf (Vizepräsident), Willi Reber (Obmann Burgseeli) und Melchior Amacher, (Sekretär).

Das Protokoll wurde wiederum von Peter Fiechter, (Präsident PV geführt).

Konzept- Entwurf um Besatz des Burgseeli mit Regenbogenforellen bis Dez. 2015



- Die Sonderbestimmungen und Fangbeschränkungen sind in der Fischereibewilligung aufgeführt. Die Fangstatistik wird wie bis anhin geführt und muss bis spätestens **15. Januar des laufenden Jahres** abgegeben werden. (**Pflichtabgabe an Martin Flück, bis 31. Januar**).

- Die Schonzeit wird beim Barsch und Regenbogenforelle dem Hecht angepasst.
- Die Fischereibewilligung für das Burgseeli wird angepasst.
- Die **Fangstatistik** wird ab HV März 2013 zusätzlich für ca. **Fr. 20.00** abgegeben. Mit den zusätzlichen Einnahmen werden Regenbogenforellen gekauft und im Burgseeli ausgesetzt.
- Die Fische werden aus der Fischzucht Kandersteg bei Reto Mani bezogen. Bei diesen Fischen wurde das Attest bereits gemacht. Somit ist sichergestellt, dass nur gesunde Fische ins Burgseeli ausgesetzt werden.

Nach Erteilung der Sonderbewilligung zum Krebsfang, vom 05.04.2012 wurden zwischen 21.04.2012 und 27.04.2012, 12 Reussen gesetzt. In dieser Zeit wurden 410 Krebse, davon 14 Weibchen, ohne Eier gefangen.

Im Herbst, vom 01.10.2012 - 04.10.2012 wurden nochmals 347 Krebse, davon 49 Weibchen ohne Eier gefangen.

Im 2012 wurden im Burgseeli Total 757 Krebse gefangen. Die Hälfte der Krebse wurde der Fischereiaufsicht abgegeben. Die restlichen Krebse wurden für den Verzehr freigegeben.

Nicht nur die Bewirtschaftung der Krebse und der Besatz von Regenbogenforellen waren ein Thema. Sondern auch die nötigen Reparaturen der Fischerstege. Teilweise wurden Stege repariert und die neuen „Richterlichen Verbote“ angebracht. Auch in diesem Jahr müssen Reparaturen an den Fischerstegen vorgenommen werden.

Ein Petri-Heil im 2013

Burgseeli Obmann, Willi Reber



WALTER AMACHER ARCHITEKTEN AG

info@amacher-architekten.ch
www.amacher-architekten.ch
HAUPTSTRASSE 3852 RINGGENBERG
TEL. 033 822 57 21 FAX 033 822 57 76

JAHRESBERICHT FISCHZUCHT ROSSWALD / MOOSGRÄBLI

von Markus Rösch

Am 18. Februar war Putztag im Moosgräbli, leider liess die Anzahl der fleissigen Helfer zu wünschen übrig. Aber die, die kamen haben einen guten Job gemacht, vielen Dank.

899 Bachforellenjährlinge wurden am 25. Februar und 3. März im Moosgräbli gefangen und wie folgt ausgesetzt: 600 Fische kamen in die Aare und 299 Fische in den Saxetbach.

Aus dem Rosswald kamen 3000 Fische ins Moosgräbli, 3000 in den Schiffskanal und 6000 in die Aare.

Eine transporttechnische Meisterleistung gelang am 10. März. Anton und Alex Fuhrer, Florian Amacher und ich transportierten eine mobile WC-Kabine durch die halbe Schweiz in den Rosswald. Dort steht nun das schicke Stück und sorgt dafür, dass jeder sein Geschäft umweltgerecht entsorgen kann.

Da auch dieses Jahr das Wasser immer wieder knapp war, wurde an den Arbeitstagen im Rosswald je nach Wasserstand das Möglichste gemacht. Es wurde viel geputzt, ausgebessert, verbessert, gewerkelt, aber auch das eine oder andere Bier getrunken, und auch der Grill war rege im Einsatz. So manch herrliche Duftwolke zog durch den Rosswald, den ganzen Sommer über.

Ende November wurden zahlreiche Fische filetiert und fürs jährliche Fischessen im Bären geräuchert. Am 13. November streiften wir alle Bachsaiblinge, ca. 7000 Eier.

Am 20. November ist unser neuer Brutschrank eingetroffen und wurde am 29. November in Betrieb genommen.

Im Dezember streiften wir noch insgesamt 32000 Bachforellen-Eier.

Nochmals herzlichen Dank an die willigen Helfer, die uns das ganze Jahr über mit ihrem Muskeleinsatz unterstützt oder mit Speis und Trank verwöhnt haben.

Ein ereignisreiches, arbeitsintensives Jahr liegt hinter uns und wir stürzen uns mit viel Elan und Freude ins neue Jahr, mit dem Wissen, dass unsere Kameradschaft und die Mithilfe all der guten Geister, auf deren Unterstützung wir zählen können, uns immer wieder neu motiviert.



BILANZ UND ERFOLGSRECHNUNG 2012
--

Fischereiverein Ringgenberg-Goldswil

Postfach

3852 Ringgenberg BE

**FISCHEREIVEREIN RINGGENBERG-GOLDSWIL 31.12.2012 und
31.12.2011**

	PROVISORISCH		2011	%
	2012	%		
AKTIVEN				
10000 Kasse	1'083.30	3.01	1'401.95	4.02
100 Kasse	1'083.30	3.01	1'401.95	4.02
10200 Raiffeisenbank / Vereinskonto 41345.95	6'296.84	17.51	1'173.59	3.37
102 Banken	6'296.84	17.51	1'173.59	3.37
10300 Mitgliedersparkonto 41345.19	15'860.84	44.10	17'743.00	50.92
103 Mitgliedersparkonto	15'860.84	44.10	17'743.00	50.92
10400 Wertschriften	200.00	0.56	200.00	0.57
104 Wertschriften	200.00	0.56	200.00	0.57
10500 Debitoren	200.00	0.56	400.00	1.15
105 Debitoren	200.00	0.56	400.00	1.15
10600 Eidg. Steuerverwaltung / Verrechnungssteuer	8.40	0.02	4.20	0.01
10900 Transitorische Aktiven	809.10	2.25	4'489.70	12.89
10 UMLAUFVERMÖGEN	24'458.48	68.00	25'412.44	72.94
11000 Anlage Rosswald	7'240.00	20.13	7'580.00	21.76
11100 Inventar	4'170.00	11.59	1'750.00	5.02
11200 Anteilschein RB	100.00	0.28	100.00	0.29
11 ANLAGEVERMÖGEN	11'510.00	32.00	9'430.00	27.06
<u>TOTAL AKTIVEN</u>	<u>35'968.48</u>	<u>100.00</u>	<u>34'842.44</u>	<u>100.00</u>

PASSIVEN	PROVISORISCH		2011	%
	2012	%		
20000 Kreditoren-Sammelkonto CHF	462.75	1.29	273.85	0.79
200 Kurzfristiges Fremdkapital	462.75	1.29	273.85	0.79
20500 Rückstellung Burgseelifonds	2'050.25	5.70	2'125.25	6.10
205 Langfristiges Fremdkapital	2'050.25	5.70	2'125.25	6.10
20900 Transitorische Passiven	1'050.00	2.92	0.00	0.00
20 FREMDKAPITAL	3'563.00	9.91	2'399.10	6.89
21000 Vereinsvermögen	42'524.85	118.23	42'524.85	122.05
21 Eigenkapital	42'524.85	118.23	42'524.85	122.05
29990 Bilanzgewinn / Verlust	-10'081.51	-28.03	-10'081.51	-28.93
- PROVISORISCHER ERFOLG/VERLUST	-37.86	-0.11	0.00	0.00
TOTAL PASSIVEN	35'968.48	100.00	34'842.44	100.00



Wählen Sie einen neuen Weg: Werden Sie Raiffeisen-Kunde

Wählen auch Sie eine faire, verlässliche Bank. Als lokal verankerter Finanzpartner verstehen wir Ihre Bedürfnisse, sprechen Ihre Sprache und stehen zu unserem Wort. Diese nachhaltige Geschäftspolitik ist unser Erfolgsrezept. www.raiffeisen.ch

Raiffeisenbank Ringgenberg
3852 Ringgenberg
Ihre selbständige Dorfbank - eine Beziehung die sich lohnt.

RAIFFEISEN

Fischereiverein Ringgenberg-Goldswil
Postfach

3852 Ringgenberg BE

Erfolgsrechnungen 01.01. - 31.12.2012 und 01.01. - 31.12.2011

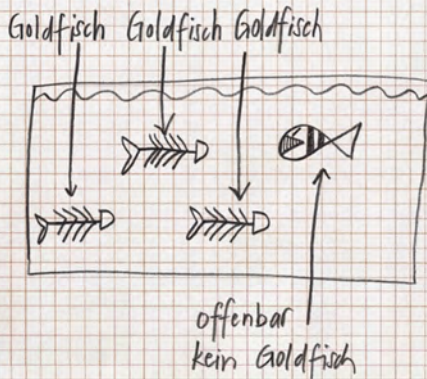
	<u>PROVISORISCH</u>		2011	%
	2012	%		
<u>ERTRAG</u>				
60000 Mitgliederbeiträge	4'530.00	23.88	5'310.00	23.02
60100 Spenden	265.00	1.40	563.80	2.44
60300 Ersatzabgabe Arbeitstage	180.00	0.95	160.00	0.69
60 MITGLIEDER / SPENDEN	4'975.00	26.23	6'033.80	26.15
61000 Burgseelipatente / Gästekarten	1'722.50	9.08	2'047.50	8.88
61100 Hegebeitrag/Fischeinsätze/Krebse	3'674.60	19.37	4'769.70	20.68
61200 Erlöse Fischverkauf an Kunden	403.00	2.12	376.00	1.63
61300 Sonstige Einnahmen	952.20	5.02	255.00	1.11
61 BURGSEELI / ROSSWALD	6'752.30	35.59	7'448.20	32.30
62000 Fischessen	3'620.00	19.09	4'342.00	18.82
62100 Dorfmarkt/Tag der offenen Tür	2'246.95	11.85	3'761.95	16.31
62120 Erlös Inserate Fischerlatein	1'275.00	6.72	1'325.00	5.74
62 VEREINSANLÄSSE / FISCHERLATEIN	7'141.95	37.66	9'428.95	40.87
67000 Zinsertrag	96.65	0.50	157.05	0.68
67 KAPITALERTRAG	96.65	0.50	157.05	0.68
<u>TOTAL ERTRAG</u>	<u>18'965.90</u>	<u>100.00</u>	<u>23'068.00</u>	<u>100.00</u>
<u>AUFWAND</u>				
40200 Pachtzins/Fischereipass/Gastkarten Burgseeli	1'890.00	9.97	1'840.00	7.98
40700 Fischeinsatz	262.00	1.38	0.00	0.00
40800 Krebse	85.00	0.45	0.00	0.00
40 BURGSEELI	2'237.00	11.80	1'840.00	7.98
41600 Fischfutter	590.30	3.11	873.65	3.79
41700 Betreuung	769.30	4.06	906.85	3.93
41 ROSSWALD	1'359.60	7.17	1'780.50	7.72
42000 Reparaturen und Unterhalt	1'623.85	8.56	1'503.55	6.52
42200 Pachtzins Moosgräbli + Rosswald	50.00	0.26	100.00	0.43
42300 Versicherungen	417.55	2.20	397.20	1.72
42500 Diverses	89.65	0.47	537.15	2.33
42 AUFWAND ROSSWALD	2'181.05	11.49	2'537.90	11.00

**Fischereiverein Ringgenberg-Goldswil
Postfach**
3852 Ringgenberg BE
Erfolgsrechnungen 01.01. - 31.12.2012 und 01.01. - 31.12.2011

	PROVISORISCH		2011	%
	2012	%		
43000 SFV und BKFV	1'364.00	7.19	1'738.00	7.53
43100 PV Amt Interlaken	124.00	0.65	158.00	0.68
43200 Diverse	50.00	0.26	50.00	0.22
43 VERBANDSBEITRÄGE	1'538.00	8.10	1'946.00	8.43
46000 Fischerlatein	1'868.00	9.85	1'765.00	7.65
46200 Hauptversammlung	1'433.20	7.56	1'627.95	7.06
46300 Delegationen	1'347.40	7.10	1'399.00	6.06
46500 Vereinsboot	0.00	0.00	20.00	0.09
46 BETRIEBS- / VERWALTUNGS-AUFWAND	4'648.60	24.51	4'811.95	20.86
47000 Büromaterial	182.95	0.96	212.15	0.92
47100 Verwaltung / Vorstand	190.10	1.00	743.65	3.22
47200 Porto	400.00	2.11	400.00	1.73
47300 Bankgebühren	133.05	0.70	128.05	0.56
47400 Aufwand Vereinsnähe	4'574.95	24.12	7'569.70	32.81
47900 Diverses	187.30	0.99	440.20	1.91
47 BÜRO/VERWALTUNGS-AUFWAND	5'668.35	29.88	9'493.75	41.15
<u>TOTAL AUFWAND</u>	<u>17'632.60</u>	<u>92.97</u>	<u>22'410.10</u>	<u>97.15</u>
<u>Betriebsergebnis vor Abschreibungen</u>	<u>1'333.30</u>	<u>7.03</u>	<u>657.90</u>	<u>2.85</u>
<u>ABSCHREIBUNGEN</u>				
44000 Abschreibungen	1'251.16	6.60	990.00	4.29
<u>TOTAL ABSCHREIBUNGEN</u>	<u>1'251.16</u>	<u>6.60</u>	<u>990.00</u>	<u>4.29</u>
<u>A.O. AUFWAND UND ERTRAG</u>				
71010 Debitorenverluste	120.00	0.63	465.00	2.02
71 AO/ BETR.FREMDER AUFWAND U. ERTRAG	120.00	0.63	465.00	2.02
72010 AO + betr.fremder Ertrag	0.00	0.00	-100.00	-0.43
<u>TOTAL A.O. AUFWAND UND ERTRAG</u>	<u>120.00</u>	<u>0.63</u>	<u>365.00</u>	<u>1.58</u>
<u>Reingewinn/-verlust</u>	<u>0.00</u>	<u>0.00</u>	<u>-697.10</u>	<u>-3.02</u>
<u>PROVISORISCHER ERFOLG/VERLUST</u>	<u>-37.86</u>	<u>-0.20</u>	<u>0.00</u>	<u>0.00</u>

Budget 2013	Ausgaben	Einnahmen
Mitgliederbeiträge/Spenden		CHF 5'000.00
Vereinsanlässe/Fischerlatein		CHF 7'100.00
Kapitalertrag		CHF 90.00
Burgseeli / Patente	CHF 2'300.00	CHF 2'000.00
Rosswald / Hegebeitrag	CHF 3'600.00	CHF 3'700.00
Verbandsbeiträge	CHF 1'500.00	
Betriebs- /Verwaltungsaufwand	CHF 4'700.00	
Büro-/ Verwaltungsaufwand/Anlässe	CHF 5'700.00	
	CHF 17'800.00	CHF 17'890.00
Einnahmenüberschuss 2013	CHF 90.00	

Schadenskizze



Was auch immer passiert:
Wir helfen Ihnen rasch
und unkompliziert aus der
Patsche. www.mobi.ch

Die Mobiliar
Versicherungen & Vorsorge

Generalagentur Interlaken-Oberhasli
Spielhölzi 1, Postfach 245, 3800 Interlaken
Telefon 033 828 62 62, Telefax 033 828 62 83
interlaken@mobi.ch, www.mobiinterlaken.ch

SPONSORENLISTE TOMBOLA FISCHESSEN 2012

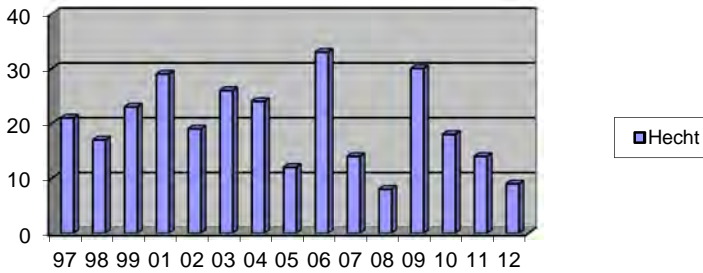
- | | |
|---|-------------|
| - Inäbnit AG | Wilderswil |
| - Fam. G. Gafner | Interlaken |
| - Raiffeisenbank | Ringgenberg |
| - Mobilliar Die Versicherung & Vorsorge | Interlaken |
| - Allianz | Interlaken |
| - H&R Gastro AG | Interlaken |
| - Nufer Ueli | Ringgenberg |
| - Steiner Köbel | Goldswil |
| - Hotel Metropole AG | Interlaken |
| - Fusspflege Studio Frutiger Fabienne | Ringgenberg |
| - Jungfraubahnen | Interlaken |
| - Gerber-Stegmann AG | Interlaken |
| - Landi Jungfrau AG | Interlaken |
| - Steiner Alfred Milchhandlung | Goldswil |
| - Luftseilbahn Pfingstegg AG | Grindelwald |
| - Rugenbräu AG | Matten |
| - BLS Schifffahrt Berner Oberland | Thun |
| - Niederhorn Bahn | Beatenberg |
| - Drogerie Hänni | Bönigen |
| - Bergbahnen Meiringen-Hasliberg AG | Hasliberg |
| - Bahnhof Apotheke | Interlaken |
| - Bhend Papeterie Bürobedarf | Interlaken |
| - Frutiger Hans | Goldswil |
| - Gasser Rolf | Ringgenberg |
| - Niesenbahn AG | Mülmenen |
| - Röthlisberger Daniel | Ringgenberg |



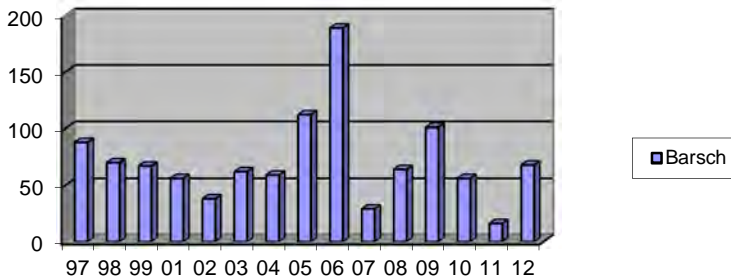
BURGSEELI-FANGSTATISTIK

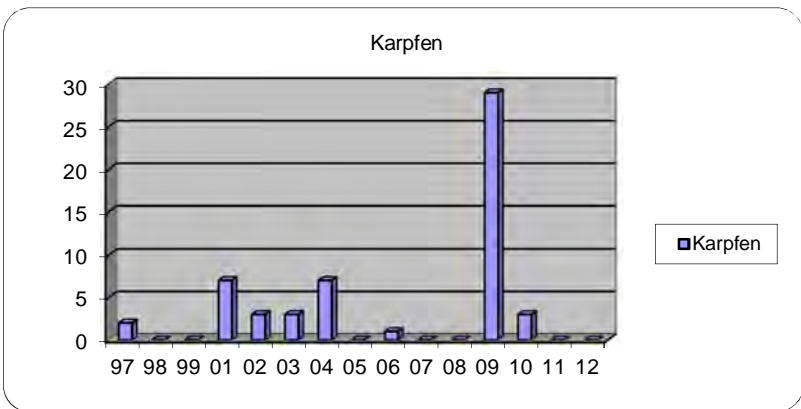
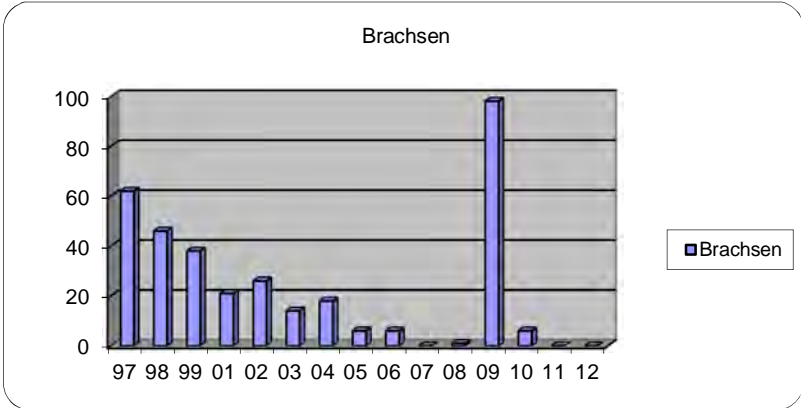


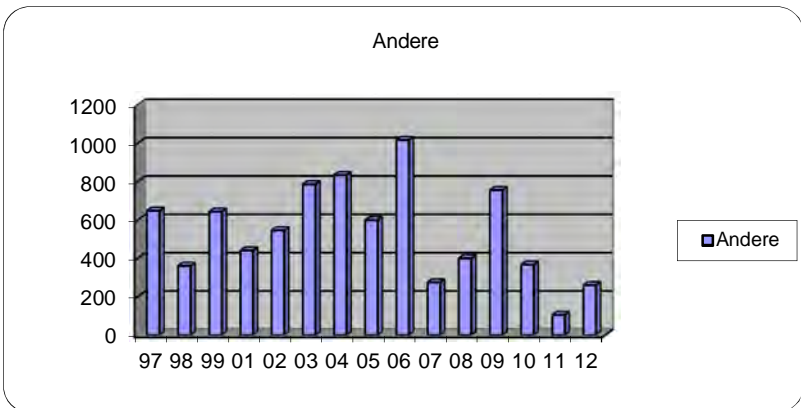
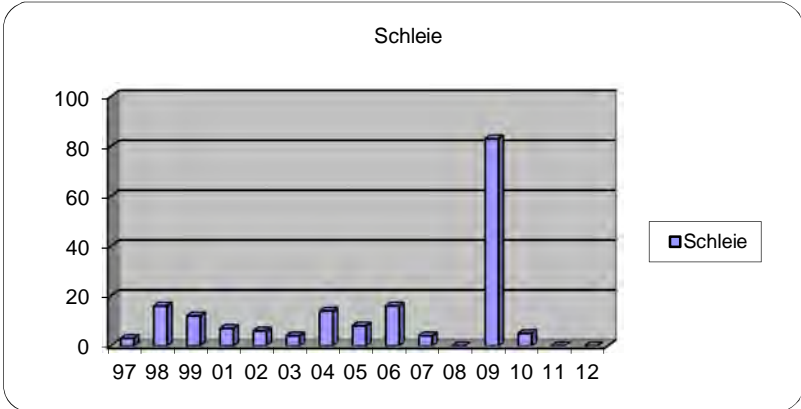
Hecht

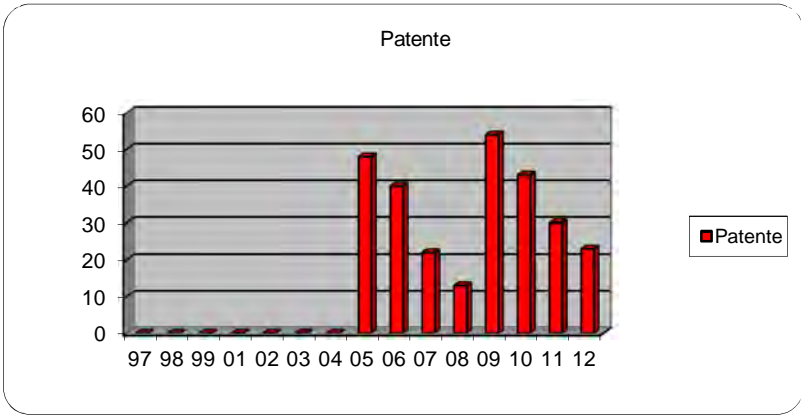


Barsch











michel GmbH
SPENGLEREI + BEDACHUNGEN
3806 BÖNIGEN
www.michelgmbh.ch



INTER REINIGUNGEN

GEWERBLICHE REINIGUNGEN
nach der Methode und Arbeitstechnik von Interreinigungen

UNTERHALTS-REINIGUNGEN
für tägliche Suberkeit, Hygiene und Werterhaltung in allen Gebäuden

GEBRÜDER VON KÄNEL 3805 GOLDSWIL
TEL. 033 822 55 21 FAX 033 822 55 20 NATEL 079 418 37 37



**Werkstätte
für handwerkliche Möbel
Antikschreinerei
Intarsien**
Franz Füeg
3852 Ringgenberg
Telefon 033 822 15 03
Natel 079 464 85 44

Inserat Blatter Ofenbau
¼ Seite von Furter Druck übernehmen (Musigheftli)



SBR AG, 3852 Ringgenberg

www.sbr-ag.ch

Andreas Studer

Telefon 033 823 47 77, Fax 033 823 47 78

Natel 079 656 49 64

E-Mail: info@sbr-ag.ch

- | Reparaturen aller Marken**
- | Baumaschinen Service**
 - | Pneu Service**
 - | Occasionen**

Ihre Garage vor Ort